

# USER MANUAL

---

คู่มือประกอบการใช้งาน

เรื่อง จัดเก็บรายได้นอกสถานที่ : ลูกหนี้รายได้อื่นๆ

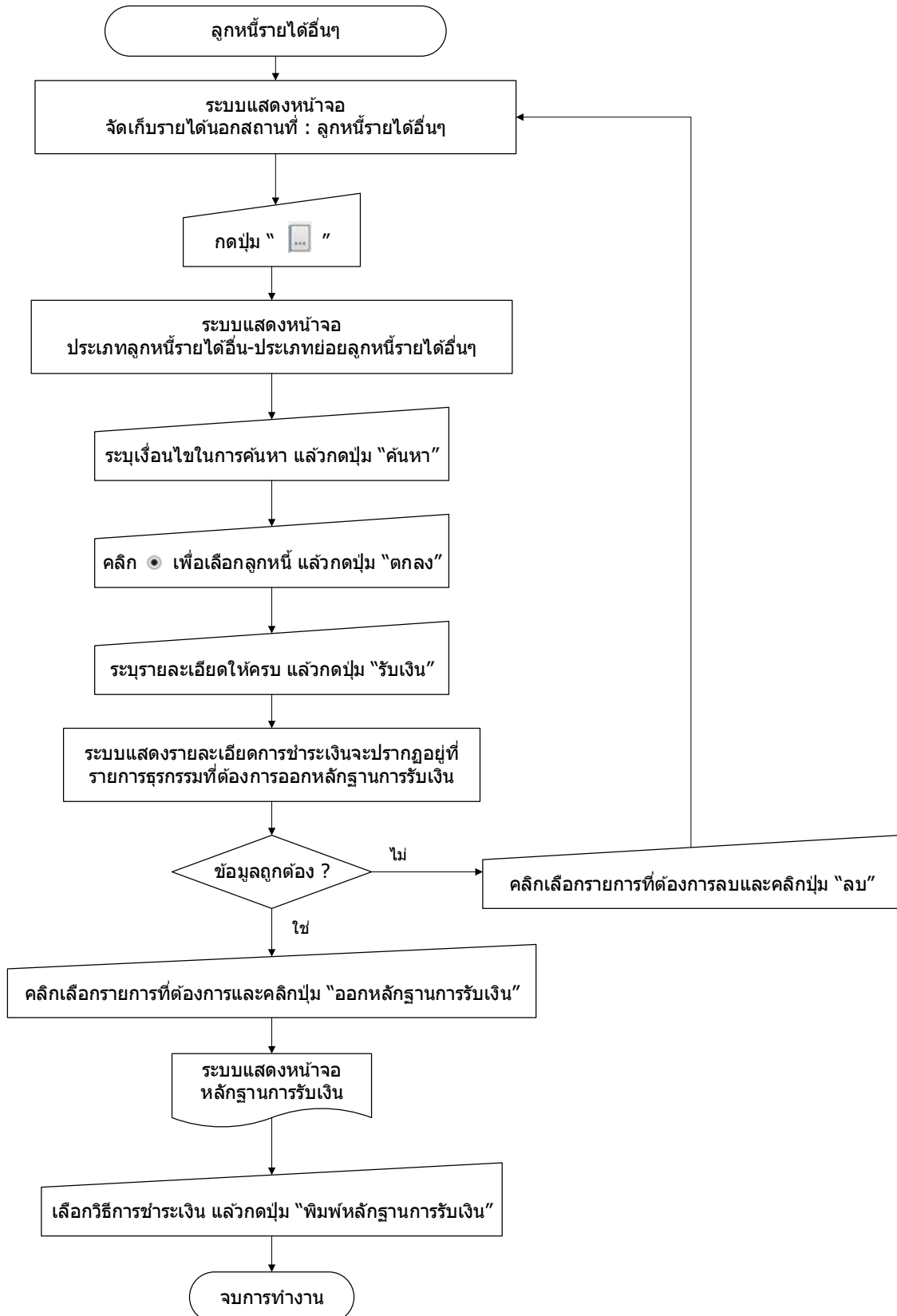


## สารบัญ

Workflow Diagram (ผังงาน).....	3
จัดเก็บรายได้นอกสถานที่ : ลูกหนี้รายได้อื่นๆ.....	3
จัดเก็บรายได้นอกสถานที่ : ลูกหนี้รายได้อื่นๆ.....	4

## Workflow Diagram (ผังงาน) จัดเก็บรายได้นอกสถานที่ : ลูกหนี้รายได้อื่นๆ

ผังงาน (Flowchart):




## จัดเก็บรายได้นอกสถานที่ : ลูกหนี้รายได้อื่นๆ

## ขั้นตอนการใช้งาน

- 1) เมนู ระบบข้อมูลรายรับ > การรับเงินที่เป็นรายรับ > รายได้ที่จัดเก็บเอง > จัดเก็บรายได้นอกสถานที่ > ลูกหนี้รายได้อื่นๆ

ระบบข้อมูลรายรับ	
การรับเงินที่เป็นรายรับ	รายได้ที่จัดเก็บเอง > ภาษีอากร >
การรับเงินที่ไม่เป็นรายรับ	ภาษีจัดสรร > ค่าธรรมเนียม ค่าปรับ และใบอนุญาต >
เงินกู้	รายได้จากทรัพย์สิน >
เงินอุดหนุนหมวดอุปสงค์ / เฉพาะกิจ	รายได้จากสาธารณูปโภคและการพาณิชย์ >
เงินอุดหนุนทั่วไป GFMIS	รายได้เบ็ดเตล็ด >
จัดทำโอนนำส่งเงิน	รายได้จากทุน >
สมุดเงินสดรับ/ทะเบียนต่างๆ	จัดเก็บรายได้นอกสถานที่ > ค่าธรรมเนียมเก็บและขนมูลฝอย
ฐานข้อมูลเงินฝากกระทรวงการคลัง	จัดเก็บรายได้นอกสถานที่ (อื่นๆ)
ฐานข้อมูลผู้ชำระภาษี	ลูกหนี้รายได้อื่นๆ <b>1</b>
ฐานข้อมูลลูกหนี้	
ฐานข้อมูลสินทรัพย์หมุนเวียนอื่น	

- 2) เมื่อเข้าเมนู ระบบแสดงหน้าจอจัดเก็บรายได้นอกสถานที่ : ลูกหนี้รายได้อื่นๆ กดปุ่ม  เพื่อเลือกลูกหนี้รายได้อื่นๆ

**จัดเก็บรายได้นอกสถานที่ : ลูกหนี้รายได้อื่นๆ**

ลูกหนี้รายได้อื่นๆ\*  **2**

ยอดลูกหนี้รายได้อื่นๆ คงเหลือ  บาท


จำนวนเงิน\*  บาท

รหัสบัญชี

ชื่อเจ้าหน้าที่ผู้เก็บ\*

เล่มที่/เลขที่ใบเสร็จ\*

เช่น 1/10-1/20 และ 1/70-1/90




วันที่ออกใบเสร็จ\*  

จำนวนใบเสร็จ\*  ฉบับ

หมายเหตุ

27 ธันวาคม 2561[V.2018-12-1983.57]

**รายการธุรกรรม**

	รายการ
❑	รายการ
ไม่พบข้อมูล	
<div style="display: flex; justify-content: space-between;"> <span>&lt;</span> <span>&gt;</span> </div>	
**กรุณาตรวจสอบยอดรายรับแต่ละประเภทก่อนออกใบเสร็จ/หลักฐาน	
ลบรายการ	<input type="button" value="ลบ"/>
ออกใบเสร็จ	
ออกหลักฐานการรับเงิน	
ออกใบเสร็จรับคืนเงิน	

## คู่มือการใช้งาน

จัดเก็บรายได้นอกสถานที่ : ลูกหนี้รายได้อื่นๆ



ส่วนพัฒนาระบบบัญชีท้องถิ่น

- 3) ระบบแสดงหน้าจอประเภทลูกหนี้รายได้อื่น-ประเภทย่อยลูกหนี้รายได้อื่นๆ ระบุเงื่อนไขในการค้นหาแล้วกดปุ่มค้นหา
- 4) ระบบแสดงรายการตามเงื่อนไขที่ค้นหา คลิก  หน้าประเภทลูกหนี้ แล้วกดปุ่ม ตกลง

▶ ประเภทลูกหนี้รายได้อื่น – ประเภทย่อยลูกหนี้รายได้อื่นๆ

โดย : ประเภทลูกหนี้รายได้อื่น – ประเภท  ค้นหา :  ค้นหา **3**

	ประเภทลูกหนี้รายได้อื่น – ประเภทย่อยลูกหนี้รายได้อื่นๆ
<input checked="" type="radio"/>	ค่าขาย-ค่าธรรมเนียมเก็บและขนมูลฝอย

ทั้งหมด 1 รายการ  
แสดง : 10 รายการ  
หน้า : 1

ตกลง **4**

## คู่มือการใช้งาน

จัดเก็บรายได้นอกสถานที่ : ลูกหนี้รายได้อื่นๆ



ส่วนพัฒนาระบบบัญชีท้องถิ่น

### 5) ระบบแสดงรายละเอียดของลูกหนี้รายได้อื่นๆ ระบุรายละเอียดให้ครบ แล้วกดปุ่ม รับเงิน

จัดเก็บรายได้นอกสถานที่ : ลูกหนี้รายได้อื่นๆ

27 ธันวาคม 2561[V.2018-12-1983.57]

ลูกหนี้รายได้อื่นๆ\* ค่าชยะ-ค่าธรรมเนียมเก็บและขนมูลฝอย ...

ยอดลูกหนี้รายได้อื่นๆ คงเหลือ 5,540.00 บาท

จำนวนเงิน\* 500.00 บาท

รหัสบัญชี 11044000

ชื่อเจ้าหน้าที่ผู้เก็บ\* นางสาวสิริธนา ทดสอบ

เล่มที่/เลขที่ใบเสร็จ\* 1/11-1/20

เช่น 1/10-1/20 และ 1/70-1/90

วันที่ออกใบเสร็จ\* 27/12/2561

จำนวนใบเสร็จ\* 10 ฉบับ

หมายเหตุ

รับเงิน **5**

รายการธุรกรรม

รายการ

ไม่พบข้อมูล

\*\*กรุณาตรวจสอบยอดรายรับแต่ละประเภท ก่อนออกใบเสร็จ/หลักฐาน

ลบรายการ

ออกใบเสร็จ

ออกหลักฐานการรับเงิน

ออกใบเสร็จรับคืนเงิน

### 6) เมื่อกดปุ่มรับเงินแล้ว รายละเอียดการชำระเงินจะไปปรากฏอยู่ที่รายการธุรกรรม ให้ผู้ใช้คลิก ออกหลักฐานการรับเงิน

จัดเก็บรายได้นอกสถานที่ : ลูกหนี้รายได้อื่นๆ

27 ธันวาคม 2561[V.2018-12-1983.57]

ลูกหนี้รายได้อื่นๆ\* ...

ยอดลูกหนี้รายได้อื่นๆ คงเหลือ บาท

จำนวนเงิน\* บาท

รหัสบัญชี 11044000

ชื่อเจ้าหน้าที่ผู้เก็บ\* นางสาวสิริธนา ทดสอบ

เล่มที่/เลขที่ใบเสร็จ\*

เช่น 1/10-1/20 และ 1/70-1/90

วันที่ออกใบเสร็จ\*

จำนวนใบเสร็จ\* ฉบับ

หมายเหตุ

รับเงิน

รายการธุรกรรม

รายการ

รายการที่ต้องออกหลักฐานการรับเงิน

ลูกหนี้รายได้อื่นๆ (ค่าชยะ-ค่าธรรมเนียมแ่ฝอย)

\*\*กรุณาตรวจสอบยอดรายรับแต่ละประเภท ก่อนออกใบเสร็จ/หลักฐาน

ลบรายการ

ออกใบเสร็จ

ออกหลักฐานการรับเงิน  **6**

ออกใบเสร็จรับคืนเงิน

**คู่มือการใช้งาน**

จัดเก็บรายได้นอกสถานที่ : ลูกหนี้รายได้อื่นๆ



ส่วนพัฒนาระบบบัญชีท้องถิ่น

- 7) ระบบแสดงหน้าจอหลักฐานการรับเงิน เลือกวิธีการชำระเงิน ระบุจำนวนเงิน แล้วกดปุ่ม พิมพ์หลักฐานการรับเงิน

**หลักฐานการรับเงิน**27 ธันวาคม 2561[V.2018-12-1983.57]

**จำนวนเงินที่ต้องชำระ 500.00บาท คงเหลือ 500.00บาท**

กรณีแสดงยอดเงินคงเหลือ หมายความว่า ยอดเงินคงเหลือที่แสดงต้องการจะรับไว้เป็นเงินสด หรือ โอนเงินเข้าบัญชีเงินฝากธนาคาร หากประสงค์รับเป็นเงินสด ให้ใส่ยอดเงินที่เป็นเงินสด หากการรับเงินครั้งนั้นได้โอนเข้าธนาคารแล้วหรือ รับเช็ค/ตั๋วแลกเงิน ให้เลือกกรณีสั่งรับเงินที่โอนเข้าบัญชี/เช็ค/ตั๋วแลกเงิน

วันที่รับเงิน\*

เงินสด\*  บาท กรณีสั่งรับเงินที่โอนเข้าบัญชี/เช็ค/ตั๋วแลกเงิน

ลบ	ประเภท	เลขที่	ธนาคาร	สาขา	วันที่	จำนวน
ไม่พบข้อมูล						

**ข้อมูลสำหรับการพิมพ์ใบเสร็จรับเงิน/หลักฐานการรับเงิน**

เลขที่

ประเภทเอกสาร

ได้รับเงินจาก

ลำดับ	รายการ	รหัสบัญชี	จำนวนเงิน (บาท)	หมายเหตุ
1	ลูกหนี้รายได้ต่างๆ (ค่าขยะ-ค่าธรรมเนียม เก็บและขนมูลฝอย)	11044000	500.00	เล่มที่/เลขที่ใบเสร็จ 1/11-1/20 ลงวันที่ 27 ธ.ค. 2561
<b>รวมเงิน</b>			<b>500.00</b>	

ผู้รับเงิน  ตำแหน่ง

7

**คู่มือการใช้งาน**

จัดเก็บรายได้นอกสถานที่ : ลูกหนี้รายได้อื่นๆ



ส่วนพัฒนาระบบบัญชีท้องถิ่น

**หลักฐานการรับเงิน**

เลขที่ VOUC-00001/62

วันที่ 27 ธันวาคม 2561

เทศบาลตำบลสำหรับทดสอบ

นางสาวสิริภนา ทดสอบ

ลำดับ	รายการ	รหัส	จำนวนเงิน (บาท)	หมายเหตุ
1	ลูกหนี้รายได้อื่นๆ (จ่ายชะ-ค่าธรรมเนียมเก็บและขนมูลฝอย)	11044000	500.00	เล่มที่/เลขที่ใบเสร็จ 1/11-1/20 ลงวันที่ 27 ธ.ค. 2561
<b>รวมเงิน</b>			<b>500.00</b>	
ตัวอักษร ( ห้าร้อยบาทถ้วน )				

ลงชื่อ..... ผู้รับเงิน

(นางวิมลพันธ์ ทดสอบ)

ผู้อำนวยการกองคลัง

เงินโอนเข้าบัญชีธนาคารกรุงไทย จำกัด (มหาชน) สาขา ในเมือง เลขที่บัญชี 561-2-23636-9	:	500.00 บาท
วันที่ 27 ธันวาคม 2561		
	<b>รวม :</b>	<b>500.00 บาท</b>





## » หลักฐานการรับเงิน

27 ธันวาคม 2561[V.2018-12-1983.57]

จำนวนเงินที่ต้องชำระ **500.00**บาท คงเหลือ **0.00**บาท

กรณีแสดงยอดเงินคงเหลือ หมายความว่า ยอดเงินคงเหลือที่แสดงต้องการจะรับไว้เป็นเงินสด หรือ โอนเงินเข้าบัญชีเงินฝากธนาคาร หากประสงค์รับเป็นเงินสด ให้ใส่ยอดเงินที่เป็นเงินสด หากการรับเงินครั้งนั้นได้โอนเข้าธนาคารแล้วหรือ รับเช็ค/ตั๋วแลกเงิน ให้เลือกกรณิกรับเงินที่โอนเข้าบัญชี/เช็ค/ตั๋วแลกเงิน

วันที่รับเงิน\*  เงินสด\*  บาท

ลบ	ประเภท	เลขที่	ธนาคาร	สาขา	วันที่	จำนวน
	ใบโอนผ่านธนาคาร	561-2-23636-9	ธนาคารกรุงไทย จำกัด (มหาชน)	ในเมือง	27/12/2561	500.00

## ข้อมูลสำหรับการพิมพ์ใบเสร็จรับเงิน/หลักฐานการรับเงิน

เลขที่ ประเภทเอกสาร ได้รับเงินจาก 

ลำดับ	รายการ	รหัสบัญชี	จำนวนเงิน (บาท)	หมายเหตุ
1	ลูกหนี้รายได้อื่นๆ (ค่าขยะ-ค่าธรรมเนียม เก็บและขนมูลฝอย)	11044000	500.00	เล่มที่/เลขที่ใบเสร็จ 1/11-1/20 ลงวันที่ 27 ธ.ค. 2561
รวมเงิน			<b>500.00</b>	

ผู้รับเงิน

ตำแหน่ง